

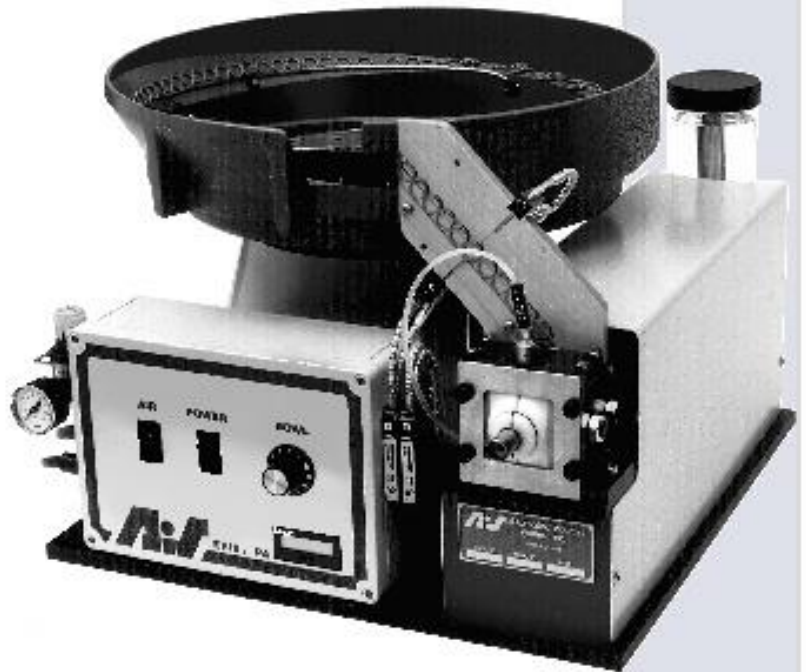


## ASP-1 O-Ring Installation Machine

지금 더 빠르고, 더 정확하게 오링을 부품과 조립 부품에 장착할 수 있는 방법이 여기 있습니다. ASP-1 장비로 오링은 진동 공급 볼에서 공급 트랙을 따라 내려가 장착 맨드렐로 공급됩니다. (1.156"(29.362mm)이상 크기의 오링은 ASP-2 장비를 참조하십시오.)

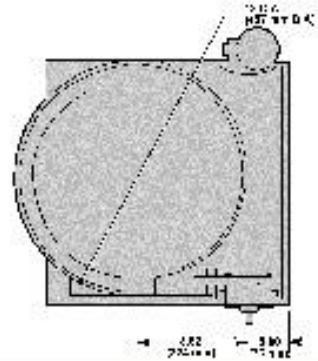
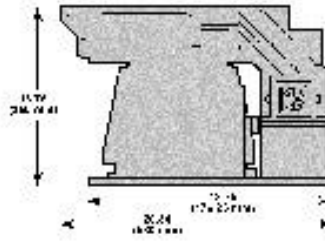
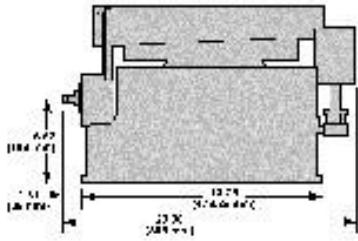
작업자는 부품을 맨드렐에 넣고 가볍게 눌러 자동으로 오링을 장착할 수 있습니다.

- 컴팩트한 벤치 탑 고정 장비  
(4m<sup>2</sup>이하의 크기)
- 분당 최대 60회의 사이클 속도  
(시간당 3600회 이상)
- 리셋 가능한 디지털 카운터
- 오른손잡이용 또는  
왼손잡이용 구성
- 간단한 툴링 헤드 교체  
(10분 이내)
- 수평 또는 수직 적용 분야에  
자동화 가능
- 외부 직경 0.150"(3.810mm)부터  
1.156"(29.362mm) 크기의 오링까지  
이용 가능



- 외부 직경에 대한 횡단면 비율, 오링 재질에 따라 달라질 수 있습니다.  
\*\* 1.156"(29.362mm)이상 크기의 오링 적용 분야는 ASP-2 장비를 참조하십시오.

## 표준 ASP-1 장비 크기



## 장비 사양

115VAC, 60Hz (고객 요청에 따라 다른 전압도 이용 가능합니다.)  
90 psi (6.025bar) 에어 공급

## 적용 분야

- 오링
- 컵 링
- 스플릿 씬
- 백업 링
- 쿼드 링
- 테플론 씬 (Teflon® Seals)

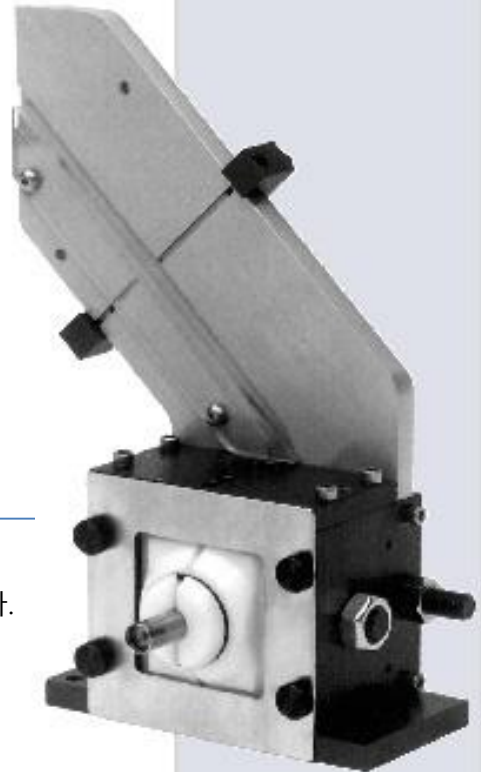
## ASP-1 옵션

**윤활유 저장 센서** - 윤활유가 적어 저장소에 보충이 필요할 때 ASP-1 장비를 중지 합니다.

**오링 추적** - 장비의 각 사이클 마다 센서가 맨드렐의 오링 유무를 확인합니다. 만약 오링이 없다면 경고등이 켜지며 장비는 중지됩니다.

**O.D 감마제** - 오링의 외부 직경에 윤활유를 바릅니다.

**스테인리스 스틸** - "클린 룸" 적용 분야에 이용 가능합니다.



**For more information or a quote contact:**