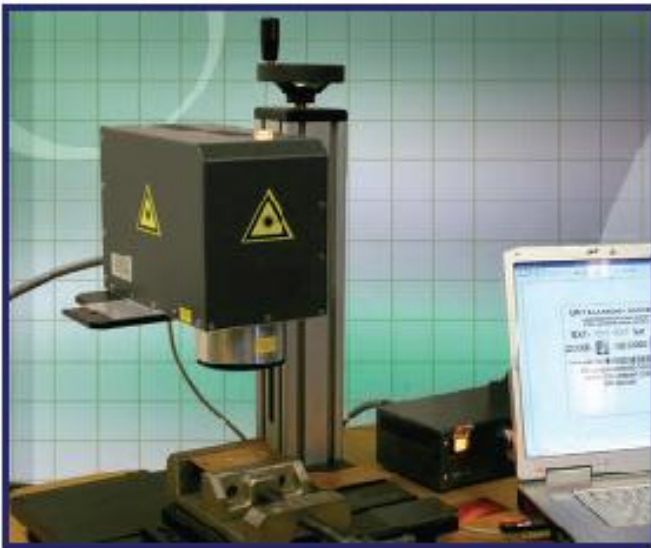




Tomorrow's marking technology...today!

Eco-Mark Laser Bench Top

기본 벤치 탑 레이저 장비는 작은 부피의 레이저 마킹 적용 분야에 가격 경쟁력이 있는 솔루션을 제공합니다. CMT EcoMark-2 Watt Laser 장비는 레이저 마킹 장비 중 가장 최신의 기술을 제공하며, 고성능 레이저 장비로만 마킹이 가능했던 부품과 재질에도 마킹이 가능합니다.



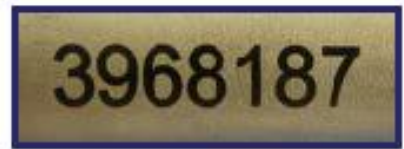
장비 포함 사항:

- 레이저 헤드
- 전원 컨트롤
- 벤치 탑 스탠드
- 노트북 컴퓨터
- 윈도우 소프트웨어
- 모든 필수 케이블
- 2개의 보호 안경

특징:

- 고속의 정밀한 검류계 빔 컨트롤
- 60mm*60mm크기의 영역에 마킹하기 위한 100mm F-Theta 포커싱 렌즈
- 1064nm 파장의 다이오드 펌핑 레이저 소스 (내부에서 광섬유 결합)
- Q 스위치 작동

- CDRH Class IV 레벨
- Z축 수동 높이 조절이 포함된 벤치 탑 스탠드
- 레이저 마킹 소프트웨어가 미리 설치되고 구성된 노트북 컴퓨터
- 쉬운 초점 설정을 위한 포커싱 다이오드 옵션(높이 설정)



전원 공급 장치:

- 총 200 watt의 전력 소비, 공기 냉각
- CDRH Class IV 레벨
- 입력 전원: 100-240VAC, 2A 50/60Hz

CMT 커스텀 마킹 소프트웨어의 특징:

- 아주 쉬운 작업자 인터페이스를 갖춘 윈도우 기반의 소프트웨어
- 문자, 그래픽, 바코드, 원과 선을 만들기 위한 끌어 놓기(drag and drop)기능 포함

- 그래픽과 문자를 실제로 마킹하기 전 제품에 정밀한 마킹 명각 배치가 가능하도록 아웃라인 박스에 미리 보여주는 적색 다이오드 트레이싱 기능
- 모든 마킹 파라미터 완료와 함께 제품 파일 저장
- 어떠한 폰트도 마킹 가능
- 플레이트홀더, 고정 데이터 접두사/접미사를 포함하는 완전한 연속 기능
- UID 준수